



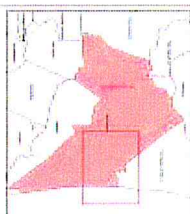
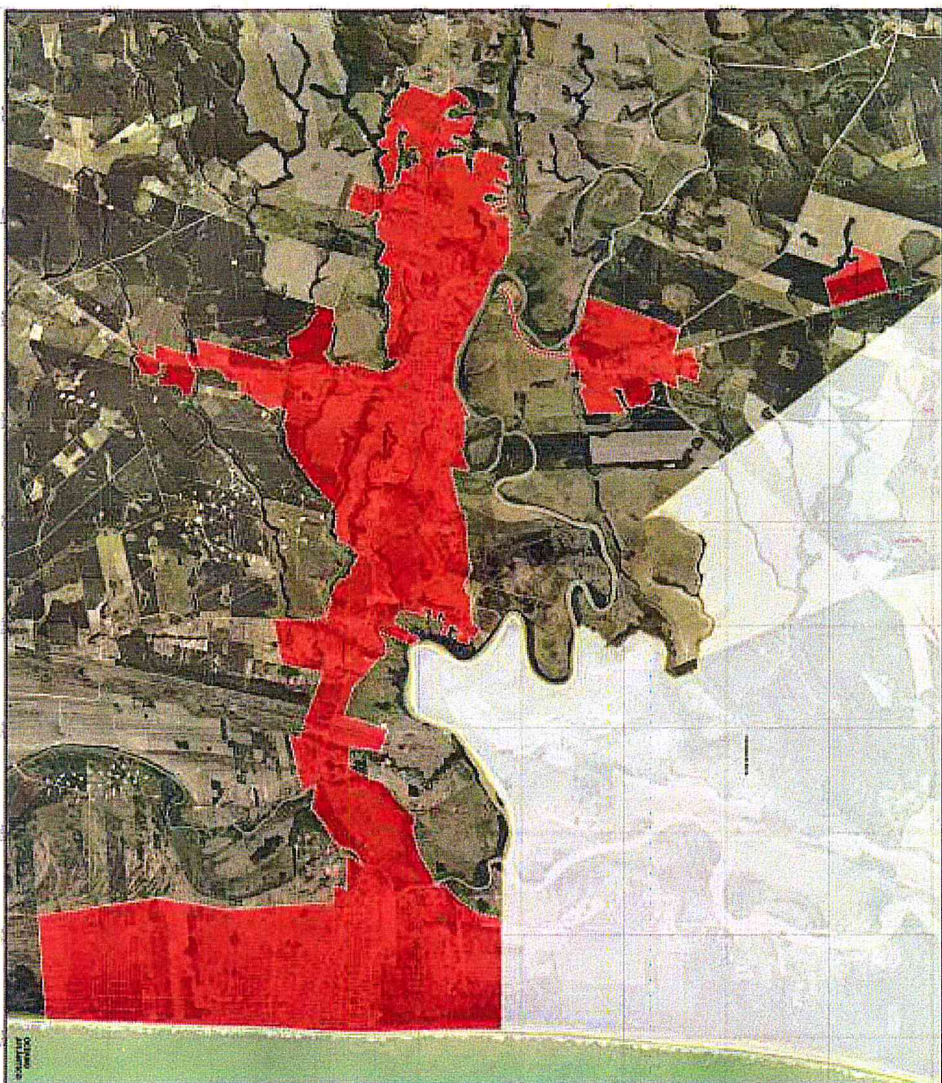
PREFEITURA MUNICIPAL DE SÃO MATEUS

ESTADO DO ESPÍRITO SANTO

GABINETE DO PREFEITO

...continuação da Lei Complementar n.º 123/2016.

ANEXO I – PERÍMETRO URBANO SEDE



Nome:	
Endereço:	
Telefone:	
E-mail:	
PREFEITURA MUNICIPAL DE SÃO MATEUS	
ESTADO DO ESPÍRITO SANTO	
CNPJ: 13.045.888/0001-00	
Inscrição Estadual: 13.045.888-00	
Inscrição Municipal: 13.045.888-00	
Cidade: SÃO MATEUS - ES	
UF: ES	

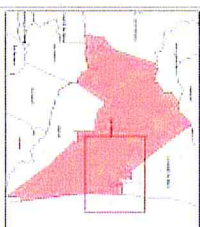
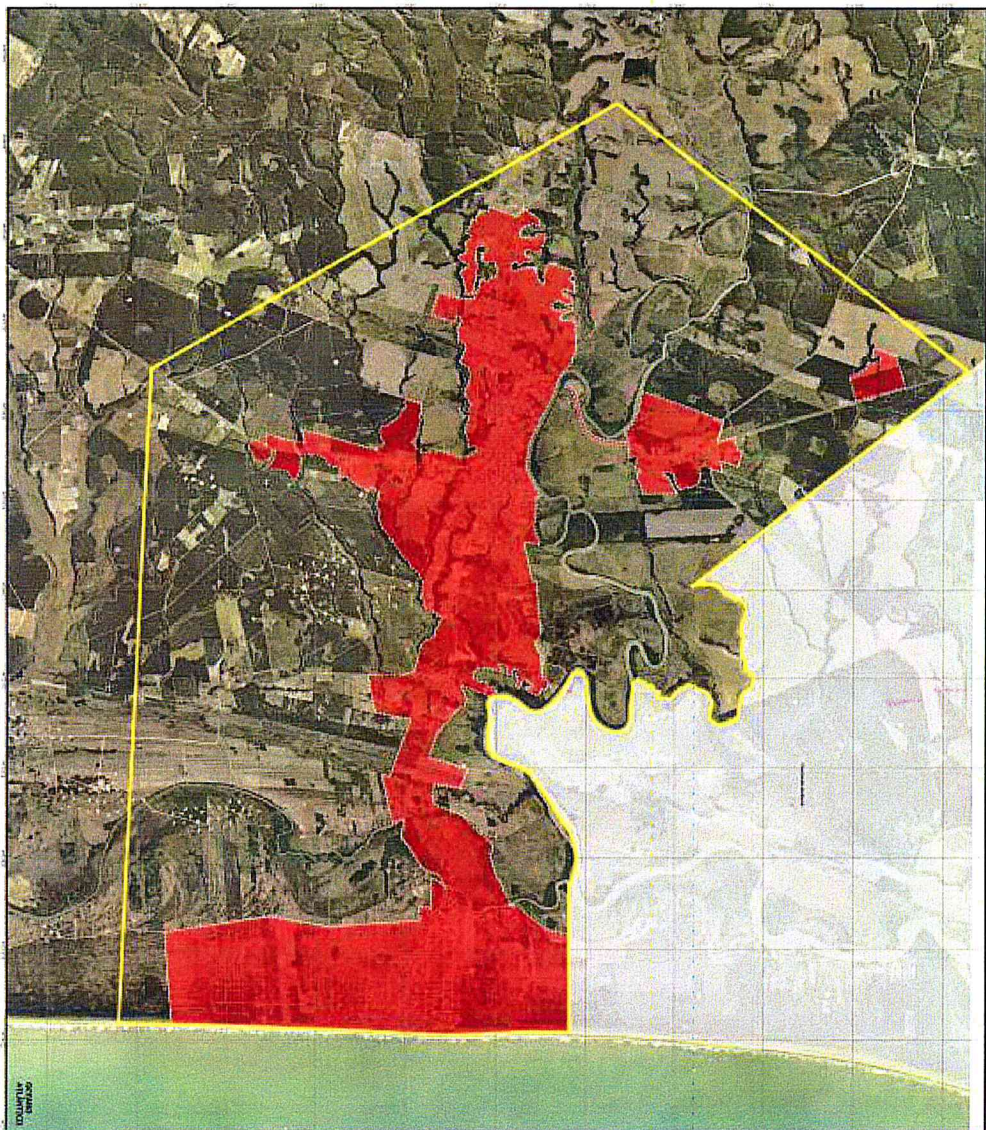
Continua...



PREFEITURA MUNICIPAL DE SÃO MATEUS
ESTADO DO ESPÍRITO SANTO
GABINETE DO PREFEITO

...continuação da Lei Complementar n.º 123/2016.

ANEXO I-A:
ZONA DE
EXPANSÃO
URBANA SEDE
E
AMORTECIMENT
TO RURAL



FORMATO:	Carta
PROJEÇÃO:	U.T.M. - 18S
ESCALA:	1:50.000
LEGENDA:	 ZONA DE EXPANSÃO URBANA SEDE ZONA DE AMORTECIMENTO RURAL
ELABORAÇÃO:	PLANO DIRETOR MUNICIPAL
APROVAÇÃO:	CONSELHO MUNICIPAL DE PLANEJAMENTO E GESTÃO
DATA:	12/2016
REVISÃO:	01
REVISÃO:	02
REVISÃO:	03
REVISÃO:	04
REVISÃO:	05
REVISÃO:	06
REVISÃO:	07
REVISÃO:	08
REVISÃO:	09
REVISÃO:	10
REVISÃO:	11
REVISÃO:	12
REVISÃO:	13
REVISÃO:	14
REVISÃO:	15
REVISÃO:	16
REVISÃO:	17
REVISÃO:	18
REVISÃO:	19
REVISÃO:	20
REVISÃO:	21
REVISÃO:	22
REVISÃO:	23
REVISÃO:	24
REVISÃO:	25
REVISÃO:	26
REVISÃO:	27
REVISÃO:	28
REVISÃO:	29
REVISÃO:	30
REVISÃO:	31
REVISÃO:	32
REVISÃO:	33
REVISÃO:	34
REVISÃO:	35
REVISÃO:	36
REVISÃO:	37
REVISÃO:	38
REVISÃO:	39
REVISÃO:	40
REVISÃO:	41
REVISÃO:	42
REVISÃO:	43
REVISÃO:	44
REVISÃO:	45
REVISÃO:	46
REVISÃO:	47
REVISÃO:	48
REVISÃO:	49
REVISÃO:	50

Continua...